

الجوهرة

AL-JAWHARA
BY NHC

بوفارديا
BOUVARDIA

قيو



تأسست NHC الشركة الوطنية للإسكان في أواخر عام 2016م بموجب المرسوم الملكي رقم 7262 بتاريخ 8/12/1473 هـ لتكون الذراع الاستثماري لمبادرات وبرامج وزارة الشؤون البلدية والقروية والإسكان في القطاع العقاري السكني و التجاري.

لتصبح الشركة الممكّن الوطني لقطاع الإسكان ومنظومة العرض العقاري، ويشمل القطاعين العام والخاص، وذلك بتطوير شراكات استراتيجية معهم.

كما تحرص الشركة على تقديم مشاريع نوعية عبر مجتمعات عمرانية بتصاميم عصرية و حلول سكنية متنوعة وبأسعار مناسبة تواكب تطلعات جيل المستقبل وتحقق جودة الحياة، وذلك بالشراكة مع المطورين العقاريين من ذوي الخبرة والكفاءة.

الريادة في تطوير مجتمعات عمرانية
ذات طابع حضاري ترتقي بجودة الحياة
وتحقق رفاهية كافة أفراد العائلة



الديار العربية
ARABIAN DYAR

ديار عامرة أسرة سعيدة

من وحي الخبرة المتراكمة والفهم العميق لأهمية المجتمعات في حياة الإنسان، تأسست الديار العربية للتطوير العقاري لتمنح الديار والسعادة معاً، وتصبح في فترة وجيزة من كبرى الشركات الرائدة في مجال التطوير العقاري في المملكة العربية السعودية، بسجل حافل من الإنجازات، وعبر تطوير المجتمعات التي تزدهر فيها سبل العيش، وتمنح العملاء أسلوب الحياة الذي ينشدونه.

تتبع الديار العربية منهجية واضحة في تطوير المستقبل، وتسعى لترجمتها وتحويلها إلى سلسلة من الخطوات، أهمها إبرام تعاقدات مع بيوت الخبرة العالمية، والعمل جنباً إلى جنب مع شركاتها الشقيقة والمتخصصة بالبناء والهندسة والتصميم، واستعانتها بكبار الاستشاريين المؤهلين تأهيلاً عالياً، لتحافظ على مركزها المتقدم بين شركات التطوير العقاري وتوسع أنشطتها على المستوى الإقليمي والعالمي.

مجتمعاتنا
حيث يُبدعُ التطوير ويسمو البناء

بوفارديا
BOUVARDIA
CITY

لؤلؤة
LOLOAT AL DEYAR

شمس
SHAMS
ALDYAR



الديار العربية
نغرس القيمة لنحصد التفوق

المركز

7

ضمن أفضل 50 مطوراً
في الخليج لعام 2021

الالتزام
الشامل

من شيمنا
ومكارم أخلاقنا



الروح
الشابة

الروح الشابة
مصدر قوة



سعادة
الفرد

السعادة
حق للفرد



الأسرة
أولاً

الأسرة ثقافة
وأصالة مترابطة

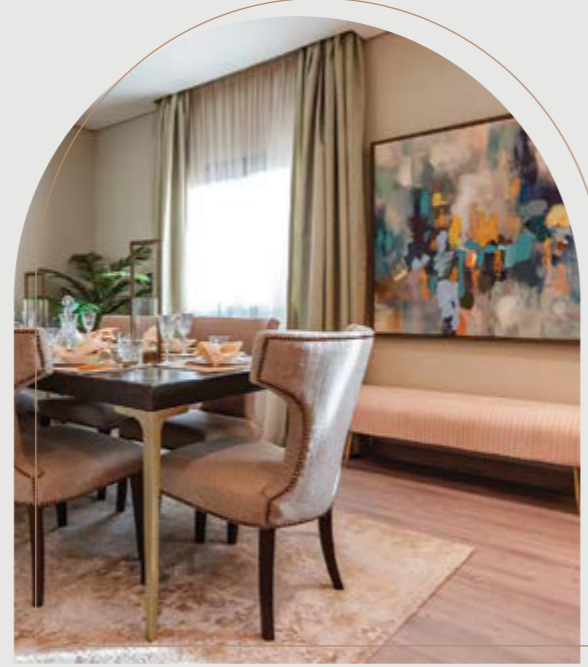


قيمنا في بوفارديا فيو هي
قيم الديار العربية الأصيلة

لماذا الديار العربية؟



نراعي
لمتطلبات ذوي الهمم



نبتكر
في تقديم الخدمات



نبدع
في استغلال المساحات



نلتزم
بأدق التفاصيل العمرانية



سعادة الاستقرار، وجودة الاختيار
عنوانك الجديد في قلب الديار



للديار عنوان جديد

بوفارديا فيو هو بصمة جديدة تُضاف إلى مجتمعات الديار العربية النابضة بالحياة، وهو إبداع مختلف يعكس التزام الشركة بإنجاز جميع مشاريعها بدقة وحيوية وذكاء، بدءاً من اختيار الموقع الاستثنائي، وتوفير التجارب العصرية، وتقديم السكن المنشود، الذي يمنح الأسرة سعادة الاستقرار، وجودة الاختيار، وعنوان الحياة الأجل في قلب الديار.



للمجمعات السكنية
تعريفٌ جديدٌ وفنٌ فريدٌ



بوفارديا فيو منزل اليوم سعادة الغد

في مدينة جدة، بالقرب من الواجهة البحرية أبحر، وشمال مطار عروس البحر الأحمر، يقع بوفارديا فيو ليمنح العمائر السكنية تعريفاً جديداً وفناً فريداً، على نحو مساحة 78,000 متر مربع، تشكل بمزاياها المتنوعة نسيجاً اجتماعياً أصيلاً من 3 نماذج سكنية (شقق، دوبلكس، بنتهاوس)، يجمع كلاً منها بين إبداع التصاميم الداخلية، وتمييز المرافق الخدماتية الخارجية، لقربها من مدينة الملك عبد الله الرياضية، ومواجهتها لملعب الجوهرة، والحدائق والمساحات الخضراء، مما يمنحك مناخاً صحياً رياضياً مليئاً بالمتعة على مدار العام.



لحظات اليوم ذكريات الغد

أمام أهم معالم عروس البحر الأحمر، (مدينة الملك عبد الله الرياضية، والواجهة البحرية أبحر)، قمنا بتشييد مسكنك، ليكون البحر رفيقاً
لأيامك، والرياضة أسلوباً لحياتك، والحدائق ملاذاً لأطفالك، في موقع استراتيجي يمنحك وصولاً سهلاً في غضون دقائق لكل ما تحب.

4

دقائق

مدينة الملك
عبد الله الرياضية

5

دقائق

ذا فيلج
مول

10

دقائق

واجهة
أبحر

14

دقائق

مطار الملك
عبدالعزیز الدولي

بوفارديا
BOUVARDIA
فيو

ذا فيلج مول

مدينة الملك
عبد الله الرياضية

واجهة أبحر

مطار الملك
عبدالعزیز الدولي

البحر الأحمر



مساحات خضراء



ألعاب أطفال




ملاعب



مساجد



أنت مُحاظ بكل
ما يصنع الفرق



المساحات الرياضية صحة تفاعل تنمية

كن في قلب الحدث

لم تعد بحاجة إلى أن تقطع الكثير من المسافات لكي تحضر مباراة فريقك المفضل أو تستمتع بالاحتفالات والفعاليات المقامة في مدينة الملك عبدالله الرياضية، في بوفارديا فيو أنت شريك لكل حدث سيقام هناك، لموقعه بالقرب من المدينة وامتداده على طول الحي، مما يجعل منه مجمعاً رياضياً يسهم في تنمية التفاعل الاجتماعي، واستثمار أوقات فراغ الأفراد.

بضع مسافات لثُبحر في أبحر

هنا البحر ملهم الإبداع، وبوصلة المشاعر، يبوح لك بأسراره الجديدة، يمنحك السكينة من أعماقه، وجمال السكن بجواره، لتصبح أكثر قرباً منه في بوفارديا فيو، حيث لا يفصلك عن واجهة أبحر سوى بضع مسافاتٍ لثُبحر، وتأنس في مناطق الواجهة الترفيهية، ومساحاتها الخضراء، ورياضاتها المائية، وتدرك بأن المدينة التي تخاطبُ البحر وتفتشُ الحدائق هي مدينة الحياة بالطبع.

المدينة التي تخاطبُ البحر وتفتشُ
الحدائق هي مدينة الحياة بالطبع



بوفارديا BOUVARDIA CITY

مجتمع جار نابض بالحياة

على مساحة 556,261 متر مربع تمتد بوفارديا سيتي في مدينة جدة، بالقرب من الواجهة البحرية، وشمال مطار عروس البحر الأحمر لتشكل نسيجًا اجتماعيًا يتكوّن من 5 نماذج سكنية (شقق، دوبلكس، بنتهاوس) فتجمع بين إبداع التصميم الداخلي الحديث وتكامل المرافق الخدمية وتمنح ساكنيها تعريفًا جديدًا للسكن النموذجي.



الحدائق واجهتك الجمالية
طاقتك الإيجابية

اختلاف يتغلب على المألوف

نرى في كل نموذج سكني فكرة معمارية قائمة على الإبداع، لها أدواتها، ونحن امتلكنها من وحي الخبرة أفضل هذه الأدوات، لذلك قمنا بتشديد 3 نماذج سكنية (شقق، دوبلكسات، بنتهاوس)، لكل منها أسلوباً وهوية، تعكس ما تشعر به وما تبحث عنه، بمساحاتها التي تم تقسيمها وفقاً للأنشطة اليومية، والمعايير الوظيفية والجمالية، وبتقنيات بناء تجعل منها دياراً عامرة، لا يشوبها الوهن مع مرور الوقت، ولا يخفت بريقها على مر السنين.

نماذجنا
بساطة تتغلب على التعقيد



APARTMENTS



نماذجنا

شقق سكنية

لطالما صنعنا الفرق من كل ما هو اعتيادي، في شقق سكنية تجودُ بأفضل المرافق، تتألق بحدائث البناء، وأناقة التشطيبات الراقية، والاستغلال الأمثل للمساحات، لتمنحك أمان العيش بين أسوارها طيلة العمر، وتمنح أطفالك ملاذهم الأكثر أماناً للعب والتعلم وممارسة الهوايات.

نماذجنا

دوبلكس

الخصوصية القصوى، والمساحات الكبرى، هو ما ستتعلم به في دوبلكس يوفارديا فيو، حيث ستجد السعة في كل المرافق، من غرف المعيشة، وغرف النوم، والمطبخ العصري، وستحظى بمساحة لاستقبال ضيوفك وأصدقائك، بتقنيات بناء عالية الجودة، وتصاميم متناهية الدقة، تجعل من هذا النموذج الخيار الأمثل للمنزل الذي ستقضي فيه سنوات طويلة.

DUPLIX

PENTHOUSE



نماذجنا

بنتهاوس

بنتهاوس، تستقطب الباحثين عن فرصة العيش في شقق كبيرة بنعمون فيها بالخصوصية التامة، تعكس لون السماء وأضواء المدينة بإطلالة بانورامية خلابة، يحظون فيها بالعيش ضمن مساحات رحبة يمكنهم استغلالها للكثير من الأمور، لتقسيمها الهندسي المتقن، ومواصفاتها الحيوية التي تجعل البيت مملكتهم الحقيقية.



نماذج الوحدات



4

غرف نوم

م ²	BV242
1.70 x 1.90	مدخل
2.90 x 4.10	مطبخ
1.80 x 2.50	غرفة متعددة الاستخدام
5.00 x 5.90	غرفة نوم رئيسية
1.90 x 2.50	حمام نوم رئيسية
3.70 x 3.90	تراس
1.90 x 2.50	غرفة ملابس
3.80 x 5.00	غرفة نوم ١
3.60 x 4.30	غرفة نوم ٢
3.50 x 4.30	غرفة نوم ٣
1.20 x 5.00	توزيع
4.00 x 4.60	مجلس عائلي
2.60 x 3.50	غرفة طعام
4.10 x 5.60	مجلس رجال
4.10 x 5.60	مجلس رجال
3.80 x 5.40	استقبال
1.60 x 2.90	حمام ضيوف
242 m²	

م ²	BV242
1.70 x 1.90	مدخل
2.90 x 4.00	مطبخ
1.80 x 2.50	غرفة متعددة الاستخدام
3.90 x 7.00	غرفة نوم رئيسية
1.90 x 3.10	حمام نوم رئيسية
1.80 x 4.00	غرفة ملابس
4.20 x 5.00	غرفة نوم ١
3.60 x 4.30	غرفة نوم ٢
3.50 x 4.00	غرفة نوم ٣
1.20 x 5.00	توزيع
4.00 x 4.60	مجلس عائلي
2.60 x 3.50	غرفة طعام
4.10 x 5.60	مجلس رجال
3.80 x 5.40	استقبال
1.60 x 2.90	حمام ضيوف
242 m²	



DUPLIX

م ²	BV145.86
2.50 x 3.60	غرفة ملابس
1.80 x 2.50	حمام نوم رئيسية ١
3.70 x 5.50	غرفة نوم رئيسية ١
4.10 x 4.60	مجلس عائلي
3.90 x 4.20	غرفة نوم
4.10 x 5.20	غرفة نوم رئيسية ٢
1.80 x 2.80	حمام نوم رئيسية ٢
2.50 x 2.60	توزيع
3.10 x 4.00	سلم

293 m²

م ²	BV147.23
1.90 x 4.10	مدخل
1.80 x 2.80	حمام ضيوف
2.40 x 3.00	استقبال
5.20 x 5.30	مجلس رجال
3.10 x 3.90	غرفة طعام
2.80 x 4.60	مطبخ
3.70 x 5.50	مجلس عائلي
1.80 x 2.50	غرفة متعددة الاستخدام
1.20 x 2.00	توزيع
4.10 x 5.00	سلم





PENT HOUSE

م ²	BV144.44	م ²	BV141.65
1.80 x 2.80	حمام نوم رئيسية ١	1.90 x 2.90	مدخل
4.10 x 5.20	غرفة نوم رئيسية ١	1.80 x 2.80	حمام ضيوف
3.90 x 4.20	غرفة نوم	2.40 x 3.10	استقبال
4.10 x 4.60	مجلس عائلي	5.20 x 5.30	مجلس رجال
3.70 x 5.50	غرفة نوم رئيسية ٢	3.10 x 3.90	غرفة طعام
1.80 x 2.50	حمام نوم رئيسية ٢	2.80 x 4.60	مطبخ
2.50 x 3.60	غرفة ملابس	3.70 x 5.50	مجلس عائلي
2.50 x 2.60	توزيع	1.80 x 2.50	غرفة متعددة الاستخدام
3.10 x 4.00	سلم	1.20 x 2.00	توزيع
2.10 x 4.00	حديقة	2.80 x 3.10	سلم

286 + 107 m²

وحدات سكنية تبدأ أسعارها من

620,000

ريال سعودي

بوفارديا فيو
ستصبح أجمل بأهلها



الجودة أمر ثابت

ومستطلب دائماً

المواصفات

الأرضيات

الحدران

الأسقف

دورات المياه

الأبواب

النوافذ

موقف السيارات

الحدانات

باركيه SPC

دهان

جيبسمبورد

أرضيات سيراميك و الحدران سيراميك 1.20 م/ دهان

WPC المدخل حديد مقاوم للحريق، أبواب الغرف

المنيوم دبل جلاس

موقف لكل شقة

فايبرجلاس GRP/

الضمانات

20

سنة

الحدانات

10

سنوات

أعمال الهيكل الإنشائي

أعمال العزل المائي

مكافحة النمل الأبيض

1

سنة

أعمال السباكة

أعمال التركيبات الكهربائية

الأبواب الداخلية

الأبواب الخارجية وأعمال الألمنيوم

الإضاءة الداخلية والخارجية

زجاج النوافذ والأبواب

أعمال الدهان

الأرضيات

سجل أهتمامك

📞 920007277

🌐 bouvardia-view.arabiandyar.sa

📷 ✕ arabian_dyar

📷 ✕ Bouvardiaview

نسعد بتواصلكم وزيارتكم

في موقع المشروع - جدة - بالقرب من استاد الجوهرة





بوفارديا
BOUVARDIA

قيو

الجوهرة

AL-JAWHARA
BY NHC

الديار العربية
ARABIAN DYAR

